

ACHRO DECO

Poudre colorée pour sols décoratifs

Systèmes monolithiques à vocation décorative

DESCRIPTION

Achrodeco est un produit prêt à l'emploi destiné à colorer la surface de dalles et dallages fraîchement coulés.

La surface ainsi colorée est ensuite talochée et lissée pour livrer un sol «façon béton ciré» ou bien recevoir un matriçage.

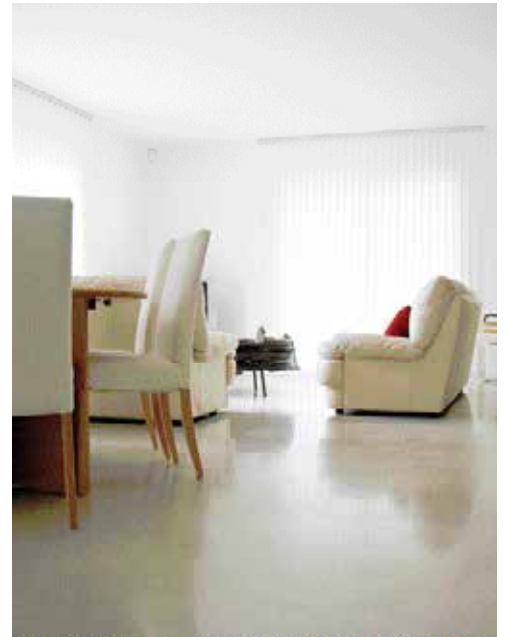
Destinations et types de finitions

- Façon «béton ciré» : locaux résidentiels et locaux recevant du public.
- Façon «béton matricé» : Pavillons d'habitations, campings, tours de piscines,...
- Façon «béton poli» Centres commerciaux et de loisirs.
- Façon béton imprimé, lissé, balayé, érodé, taloché, poncé.

Avantages et Rendus

- Surface dense et soutenue en couleur
- Facile à nettoyer
- Durable
- Résistant aux U.V.

Il est formellement interdit de recouvrir la surface du sol après les travaux de finition et de cure par du plastic, du papier, du sable ou tout autre membrane. Cette action active les phénomènes d'efflorescences et de variation de couleur.



CARACTÉRISTIQUES TECHNIQUES

- Poudre à base de granulats minéraux calibrés et de liant hydrauliques, d'adjuvants et de pigments.
- Performances (NF EN 13 813) : C 40, F5, A 9
- Indice de luminescence : LRV: 33,50

Produits associés : Achroprotect et Achroprotect PU

Emission dans l'air :



CONSEILS DE PRO

*Les variations de teinte sur les sols décoratifs à base de liant hydraulique sont **inévitables**.*

ACHRO DECO

MODE D'EMPLOI

Mise en œuvre en intérieur

La couche d'usure sera appliquée sur une chape ou un corps de dallage dont l'épaisseur sera déterminée par la nature du sol et les charges auxquelles celui-ci sera soumis (NF P11-213 et DTU 13.3 Dallages).

Des fluidifiants peuvent être ajoutés pour améliorer la maniabilité du béton.

La mise en œuvre du durcisseur se fera simultanément au coulage du béton de façon à obtenir une parfaite intégration de l'**AchroDeco** à la surface.

Conditions de mise en œuvre

Le béton sera réglé au niveau fini à l'aide de règles pour les petites et moyennes surfaces.

Réalisation de la couche d'usure Achro Deco

• Mise en œuvre par épandage manuel ou avec une épandeuse mécanique légère (saupoudrage).

- Pour optimiser le résultat, le saupoudrage manuel doit se faire en 2 passes.
- **AchroDeco** doit être saupoudré de manière homogène sur le béton à raison de 2 à 3,5 kg/m².
- Dès que le durcisseur a absorbé l'humidité du béton, la surface doit être talochée à l'aide d'une truelle manuelle pour les angles et bordures puis avec une truelle mécanique pour la surface principale.
- Le premier talochage terminé saupoudrer une 2^e fois **AchroDeco** de la même manière que la première à raison de 2 à 3,5 kg/m².
- Procéder au talochage de manière identique à la première opération.
- Une surface lisse est obtenue par l'utilisation d'une truelle mécanique équipée de ses pales de finition. Pour les couleurs les plus claires, il est recommandé d'utiliser des lisseuse en « Téflon ».

Produit de cure

- Le produit de cure **Ecocure Superior** doit être pulvérisé immédiatement après les travaux de finition sur l'intégralité de la surface.
- La prise du béton doit être parfaitement achevée avant la mise en service du dallage.

RESPECTER IMPÉRATIVEMENT LES DÉLAIS DE MISE EN SERVICE SUIVANTS :

- trafic léger : 7 jours
- trafic normal : 28 jours

Il est conseillé par la suite de protéger le sol avec **Achro Finish** ou **Achroprotect** (se reporter au FT respectives des produits).

Mise en œuvre en extérieur

Mettre en œuvre sur un béton frais adjuvanté pour une résistance à l'extérieur, de maniabilité telle que la pose puisse être réalisée en une seule fois.

Saupoudrer **AchroDeco** à raison de 2 à 3,5 kg /m² sur le béton frais, attendre l'hydratation du produit puis talocher.

Effectuer l'opération en 2 ou 3 fois.

Après l'incorporation du produit et un lissage soigné, saupoudrer avec une brosse à papier peint l'agent démoulant de manière homogène (300 gr /m²) sur la surface

et imprimer les moules élastomère par damage manuel.

Il est possible d'éliminer grossièrement la poudre après 24 heures de séchage en balayant délicatement la surface.

Un lavage sous pression mesurée peut être effectué après 7 jours de séchage.

De façon à préserver des taches, prévoir la pulvérisation de vernis Achroprotect avant la mise en service et après avoir éliminé la couche d'agent démoulant par lavage sous pression (7 jours environ après la réalisation).

Pour l'application avec les matrices pochoires, talocher la surface de la même manière que pour les matrices polymères.

Dérouler la matrice en fonction de la surface à traiter, puis déposer soigneusement sur le béton frais, les bandes découpées.

Intégrer minutieusement la matrice dans la laitance du béton avec des lisseuses adaptées à bouts arrondis de préférence.

Quand la matrice est soigneusement intégrée, saupoudrer **AchroDeco** à raison de 2 à 3,5 kg, puis talocher le durcisseur avec des taloches magnésium à bout arrondies.

Renouveler l'opération une seconde fois.

il est possible de saupoudrer d'autres couleurs pour obtenir des nuances ou des effets de flammage.

Finir l'incorporation par un lissage soigné de l'ensemble.

La matrice doit être retirée, lorsque le béton commence à durcir.

La protection de la surface est obtenue par pulvérisation du vernis **Achroprotect**.

CONDITIONNEMENT

Sac et seau de 25 kg

Un an en milieu sec.

HYGIÈNE ET SÉCURITÉ

Se référer à la fiche de données de sécurité relative à chacun des produits.

Note :

Fondées sur nos essais en laboratoire, sur des études techniques approfondies et sur notre expérience des chantiers, les indications et les recommandations contenues dans cette fiche technique ne possèdent cependant pas de caractère absolu. L'utilisation de ce produit par l'applicateur devra être précédée d'essais destinés à vérifier nos recommandations et à s'assurer que notre produit convient à l'emploi envisagé. Toute erreur d'appréciation ne saurait entraîner notre responsabilité. Produit à base de liant hydraulique pouvant présenter des variations de teinte et être sensible aux corps tachant.